

# France services du Pays de l'Ourcq

# France services



**Pyramide Jean DIDIER**  
 6<sup>bis</sup> route de La Ferté-sous-Jouarre - 77 440 Mary-sur-Marne

## BUS

 • Arrêt La Pyramide

## NOUS CONTACTER

[france-services.cias@paysdelourcq.fr](mailto:france-services.cias@paysdelourcq.fr)  
 Tél. 01 85 49 03 32

 /FranceServices.CIAS.Paysdelourcq

 /France services du Pays de l'Ourcq

## LES HORAIRES

Lundi	9 h - 12 h / 14 h - 17 h
Mardi	9 h - 12 h / 14 h - 19 h
Mercredi	9 h - 12 h / 14 h - 17 h
Jeudi	9 h - 12 h / 14 h - 17 h
Vendredi	9 h - 12 h

## OPÉRATEURS FRANCE SERVICES



## AUTRES PARTENAIRES



## Besoin d'aide pour vos démarches administratives et numériques du quotidien ?



## PROCHE DE VOUS, PROCHE DE CHEZ VOUS

# Au plus près de chez vous

Bienvenue dans votre espace labellisé France Services depuis novembre 2020 ! Un accès privilégié à nombreux services publics... Découvrez un lieu de proximité où des agents polyvalents, formés et disponibles vous accueillent, conseillent et vous accompagnent dans les principales démarches administratives de la vie quotidienne.

## Parcours de l'utilisateur

### ACCUEIL

informations et orientation

### ACCOMPAGNEMENT

dans vos démarches administratives

### MISE À DISPOSITION

d'outils informatiques et aide à l'utilisation des services numériques



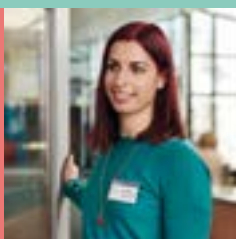
### ESPACE INFORMATION AVEC ORDINATEURS EN ACCÈS LIBRE

administratif, études et emploi



Je ne sais pas trop où et comment faire ma demande de carte grise  
**Malo**  
23 ans

**ENEZ,  
ON VA S'EN  
OCCUPER !**



### FORMATION, EMPLOI, RETRAITE

- Inscription et actualisation Pôle-Emploi
- Aide à la recherche d'emploi ou de formation
- CV et lettre de motivation
- Demande de retraite, complémentaire, pension de réversion



### ÉTAT CIVIL ET FAMILLE

- Demandes de carte grise, permis de conduire...
- Pré-demande de carte d'identité et de passeport
- Demandes de prestations CAF (RSA, prime d'activité, APL...)



### SANTÉ

- Ouverture de droits
- Demande de Complémentaire Santé Solidaire
- Dossier MDPH (handicap)



### JUSTICE

- Dossier de demande d'aide juridictionnelle
- Informations juridiques



### IMPÔTS

- Information, déclaration et paiement



### LOGEMENT, DOMICILIATION, MOBILITÉ ET COURRIER

- Aide à la demande de logement social, solidarité transports et domiciliation administrative



### NOUVEAU : LES PERMANENCES EN MAIRIES

- France Services vient à votre rencontre dans plusieurs mairies du territoire. Contactez-nous pour en savoir plus sur les communes concernées et les horaires !